

Afin de pouvoir  
de construire  
du neuf



# Démolition Démontage Destruction à l'explosif Assainissement Élimination



L'entreprise Liesegang est spécialisée depuis 1938 dans la déconstruction et le démontage d'installations industrielles.

Notre longue expérience fait de nous un partenaire compétent et fiable pour nos clients. Le cercle de nos clients comprend en premier lieu la grande industrie. L'industrie (pétro)chimique ainsi que l'exploitation minière font partie de nos clients attirés.

Notre gamme de prestations comprend:

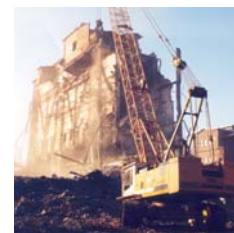
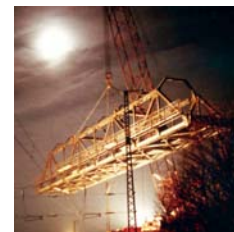
- Démolition
- Démontage industriel
- Mise à la ferraille
- Technique de tir
- Assainissement des matières dangereuses
- Recyclage de la ferraille métallique et d'acier
- Elimination des déchets
- Construction en acier
- Montages
- Prestations d'ingénieur

La satisfaction aux exigences élevées émanant de la sécurité du travail et de la protection de l'environnement de nos clients représente une chose évidente pour tous les collaborateurs de Liesegang et est intégrée dans la pratique quotidienne.

Nous écrivons en majuscule non seulement la sécurité et la protection de l'environnement mais également la qualité et l'amélioration constante de nos prestations. Ce standard élevé fait de nous un partenaire fiable et compétent même pour la réalisation de mesures complexes et difficiles.

Les problèmes journaliers et changeant constamment posés par les différents projets structurent notre action et notre pensée d'une manière flexible et innovatrice.

La vaste gamme de prestations et la longue expérience dont nous disposons résolvent souvent les problèmes de nos clients attirés.



MEMBRE DE:



CERTIFIÉ SELON:



# Qui est Liesegang?

La **Richard Liesegang GmbH & Co. KG** est une PME employant environ 50 personnes et qui travaille, depuis 1938, comme entreprise spécialisée dans le secteur du démontage et de la technique de démolition et de tir. Notre gamme de prestations comprend aujourd'hui les domaines suivants:

- Démolition industrielle
- Démontage industriel
- Mise à la ferraille
- Recyclage de la ferraille métallique et d'acier
- Assainissement des matières dangereuses
- Technique de tir
- Elimination
- Prestations d'ingénieur

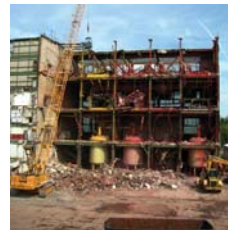
Le chiffre d'affaires total des trois derniers exercices s'élève à environ 30 millions d'euros dont env. 20 millions d'euros relèvent des domaines démolition / démontages / mises à la ferraille et env. 5 millions d'euros relèvent de celui de l'assainissement des matières dangereuses (amiante, dioxine, PCB, mercure radioactif, métaux lourds, etc.)

Le cercle de nos clients comprend en premier lieu la grande industrie. Les entreprises suivantes, par exemple, font partie de nos clients attirés:

- Agfa-Gevaert
- Akzo Nobel
- Bayer
- Boehringer
- Clariant
- Evonik Degussa
- Deutsche BP
- Deutz
- E.ON Energie
- Exxon Mobil
- GSB
- Henkel
- InfraServ Hoechst
- Kronos Titan
- Linde
- LyondellBasell
- Rheinenergie
- RWE Power
- Shell Deutschland
- Total Deutschland
- Wacker Chemie

Le chiffre d'affaires total revenant à nos clients attirés est d'env. 70 %. Respectivement env. 10% du chiffre d'affaires reviennent aux commandes publiques et à l'industrie du bâtiment. Les 10% restant sont dus à divers groupes de clients.

Un bon équipement mécanique, du personnel formé et expérimenté ainsi que la longue expérience de nos ingénieurs nous donnent la possibilité de vous offrir des solutions économiques et rationnelles.



# Comment est équipé Liesegang?

## Notre équipement mécanique comprend en particulier:

- Pelles mécaniques mobiles (15 – 24 t), 4 unités
- Pelles sur chenilles (35 – 72 t), 7 unités dont 2 Longfront 24–28m
- Pelles à câbles (80 t) avec une hauteur d'équipement allant jusqu'à 65m respectivement avec divers accessoires (marteaux, pinces, ciseaux, grappins, pulvérisateurs)
- Chargeuses sur roues (27 – 61 KW), 6 unités
- Concasseurs (chaîne mobile), 2 unités
- Camions (camions citernes, véhicules porte-conteneurs, etc.)
- div. appareils d'assainissement (pompes haute pression, appareils à vide, installations de filtrage, etc.)
- div. appareils spéciaux (robot de démolition, fendeuse, chariot porte-perforatrice, etc.)
- div. outils spéciaux (outils pneumatiques, machines à visser, coupe-joints, etc.)
- Matériel de chantier (conteneurs pour bureau, de séjour et pour matériaux; clôture de chantier, etc.)



# Qu'est-ce que Liesegang de plus que les autres ?

## Certifications:

- Entreprise spécialisée selon l'article 19 de la loi sur l'approvisionnement en eau (WHG) et l'article 39 du décret sur les substances dangereuses (GefStoffV)
- Entreprise homologuée selon les règles techniques concernant les substances dangereuses (TRGS 519) et la loi sur les explosifs (SprengG)
- Certification SCC\*\* / SGU relative à la sécurité et à l'environnement
- GQ: norme DIN EN ISO 9001 ff:2000
- Certification EfbV (entreprise spécialisée dans l'élimination)
- Label de qualité RAL démolition, classe de qualité HA 3, AB, AK

## Expériences dans l'assainissement de matières dangereuses:

- Personnel expert selon les directives BGR 128, TRGS 519, TRGS 521, TRGS 524
- Dioxines et furanes
- Mercure, radioactif
- Composés du chlore
- Métaux lourds
- Acides
- Amiante

## Technique de tir:

Nous disposons de six préposés au tir propres avec des expériences particulières dans les domaines

- Déconstruction de bâtiment
- Destruction à l'explosif de masses brûlantes
- Destruction à l'explosif de l'acier au moyen de charges de tir en forme de cale
- Destruction à l'explosif spéciale pour le nettoyage d'installations de production
- Destruction à l'explosif à des fins agricoles

## Démontages d'industrie:

Nous disposons d'une grande expérience dans le démontage d'installations industrielles ainsi que de composants individuelles comme des réservoirs, appareils, machines et tuyauteries. Ces opérations se déroulent souvent pendant que l'entreprise tourne, en partie comme simple démontage dit froid sans outils et machines générateurs d'étincelles à l'intérieur de zones EX. Le démontage destiné à la réutilisation ne représente pour nous aucun problème.

## Sécurité du travail:

Notre activité longue de plusieurs décennies dans l'industrie (péto)chimique, avec les dispositions de sécurité correspondantes des entreprises, s'accompagne d'une excellente formation et expérience de notre personnel en matière de sécurité. Nous disposons de deux employés à la sécurité et de deux chargés de la sécurité. Nos outils et appareils sont soumis à des intervalles de contrôle stricts. Nous garantissons le perfectionnement de nos collaborateurs grâce à un plan de formation détaillé.

## Membre de:

- Deutscher Abbruchverband e.V., Düsseldorf
- Deutscher Sprengverband e.V., Siegen
- RAL Gütegemeinschaft Abbruch e.V., Düsseldorf



# Une entreprise avec tradition

Rendez-nous visite sur Internet:  
[www.rl-liesegang.de](http://www.rl-liesegang.de)

**Richard Liesegang GmbH & Co. KG**

Kirchstraße 3

T +49(0)2233/3966-500

F +49(0)2233/3966-555

50354 Hürth

I [www.rl-liesegang.de](http://www.rl-liesegang.de)

E [info@rl-liesegang.de](mailto:info@rl-liesegang.de)

