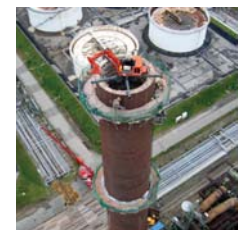


Damit **Neues**  
entstehen kann.



# Sprengung Abbruch Demontage Sanierung Entsorgung



Seit 1938 sind wir bei Liesegang spezialisiert auf den Rückbau und die Demontage von industriellen Anlagen.

Unsere jahrzehntelange Erfahrung macht uns zum kompetenten und zuverlässigen Partner für unsere Kunden. Unser Kundenkreis ist in erster Linie die Großindustrie. Zu unseren Stammkunden gehören vor allem die (petro-) chemische Industrie sowie der Bergbau.

Unsere Leistungspalette umfasst:

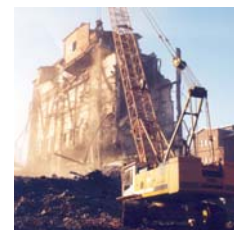
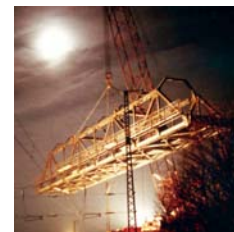
- Abbruch
- Industriedemontage
- Verschrottung
- Sprengtechnik
- Gefahrstoffsanierung
- Metall- und Stahlschrottverwertung
- Abfallentsorgung
- Stahlbau
- Montagen
- Ingenieurleistungen

Die Erfüllung der hohen Forderungen aus der Arbeitssicherheit und dem Umweltschutz unserer Kunden sind für alle Mitarbeiter bei Liesegang selbstverständlich und alltägliche Praxis.

Nicht nur die Sicherheit und der Umweltschutz, sondern auch Qualität und ständige Verbesserung unserer Leistungen wird bei uns groß geschrieben. Dieser hohe Standard macht uns zum zuverlässigen und kompetenten Partner auch bei komplexen und komplizierten Maßnahmen.

Die täglich und ständig wechselnden Problemstellungen der verschiedenen Projekte gestalten unser Handeln und Denken flexibel und innovativ.

Die umfangreiche Leistungspalette und jahrzehntelange Erfahrung löst häufig Probleme unserer Stammkunden.



MITGLIED BEI:



ZERTIFIZIERT NACH:



# Wer ist Liesegang?

Die **Richard Liesegang GmbH & Co. KG** ist ein mittelständisches Unternehmen mit rund 50 Beschäftigten und seit 1938 als Spezialunternehmen im Bereich Demontage-, Abbruch- und Sprengtechnik aktiv. Unsere Leistungspalette umfasst heute folgende Dienstleistungsbereiche:

- Industrieabbruch
- Industriedemontage
- Verschrottung
- Stahl- und Metallschrottverwertung
- Gefahrstoffsanierung
- Sprengtechnik
- Entsorgung
- Ingenieurleistungen

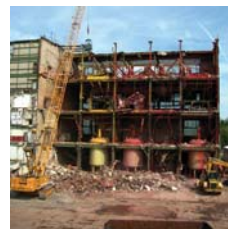
Der Gesamtumsatz der letzten drei abgeschlossenen Geschäftsjahre beziffert sich mit rd. 30 Mio. Euro. Davon entfallen ca. 20 Mio. Euro auf die Bereiche Abbruch / Demontagen / Verschrottungen und ca. 5 Mio. Euro auf den Bereich Gefahrstoffsanierung (Asbest, Dioxin, PCB, Quecksilber radioaktiv, Schwermetalle, u.a.)

Unser Kundenkreis ist in erster Linie die Großindustrie. So zählen beispielsweise folgende Unternehmen zu unseren Stammkunden:

- Agfa-Gevaert
- Akzo Nobel
- Bayer
- Boehringer
- Clariant
- Evonik Degussa
- Deutsche BP
- Deutz
- E.ON Energie
- Exxon Mobil
- GSB
- Henkel
- InfraServ Hoechst
- Kronos Titan
- Linde
- LyondellBasell
- Rheinenergie
- RWE Power
- Shell Deutschland
- Total Deutschland
- Wacker Chemie

Mit unseren Stammkunden beläuft sich der Gesamtumsatz auf ca. 70 %. Je etwa 10 % des Umsatzes erwirtschaften wir mit Aufträgen der öffentlichen Hand bzw. der Bauindustrie. Die restlichen 10 % entfallen auf sonstige Kundengruppen.

Eine große gerätetechnische Ausstattung, gut ausgebildetes und erfahrenes Personal sowie die jahrzehntelange Erfahrung unserer Ingenieure geben uns die Möglichkeit, Ihnen wirtschaftliche und rationelle Problemlösungen anzubieten.



# Wie ist Liesegang ausgestattet?

Unsere eigene gerätetechnische Ausstattung umfasst insbesondere:

- Mobilbagger (15 – 24 to) 4 Stk
- Kettenbagger (35 – 72 to) 7 Stk, davon 2 Longfront 24–28m
- Seilbagger (80 to) bis zu 65m Rüsthöhe  
jeweils mit diversen Anbauteilen (Hämmer, Zangen, Scheren, Greifer, Pulverisierer)
- Radlader (27 – 61 KW) 6 Stk
- Brecheranlagen (Kettenmobil) 2 Stk
- LKW (Tankwagen, Containerfahrzeuge, etc.)
- div. Sanierungsgeräte (Hochdruckpumpen, Unterdruckgeräte, Filteranlagen etc.)
- div. Spezialgeräte (Abbruchroboter, Spaltgerät, Bohrwagen etc.)
- div. Spezialwerkzeuge (Luftwerkzeuge, Gleisschrauber, Fugenschneider, etc.)
- Baustelleneinrichtung (Büro-, Aufenthalts-, Materialcontainer; Bauzaun etc.)



# Was hat Lisesegang was Andere nicht haben ?

## Zertifizierungen:

- Fachbetrieb WHG §19 und GefStoffV §39
- Zugelassener Betrieb nach TRGS 519 und SprengG
- SCC\*\* / SGU – Zertifizierung
- QM: DIN EN ISO 9001 ff:2000
- EfbV – Zertifizierung (Entsorgungsfachbetrieb)
- RAL-Gütezeichen Abbruch, Güteklasse HA 3, AB, AK

## Mitgliedschaften:

- Deutscher Abbruchverband e.V., Düsseldorf
- Deutscher Sprengverband e.V., Siegen
- RAL Gütegemeinschaft Abbruch e.V., Düsseldorf

## Erfahrungen bei der Gefahrstoffsanierung:

- Sachkundiges Personal gemäß BGR 128, TRGS 519, TRGS 521, TRGS 524
- Dioxine und Furane
- Quecksilber, radioaktiv
- Chlorverbindungen
- Schwermetalle
- Säuren
- Asbest

## Sprengtechnik:

Wir verfügen über sechs eigene Sprengmeister mit besonderen Erfahrungen in den Bereichen

- Gebäuderückbau
- Sprengung heißer Massen
- Stahlsprengung mittels Sprengschneidladungen
- Spezialsprengung zur Reinigung von Produktionsanlagen
- Kultursprengung

## Industriedemontagen:

Wir verfügen über große Erfahrungen bei der Demontage von industriellen Anlagen sowie auch von Einzelkomponenten, wie Behälter, Apparaten, Maschinen und Rohrleitungen. Dieses geschieht häufig während des laufenden Betriebs z.T. als reine Kaltdemontage ohne funkenerzeugende Werkzeuge und Maschinen innerhalb von EX-Bereichen. Auch die Demontage zur Wiederverwendung stellt für uns kein Problem dar.

## Arbeitssicherheit:

Unsere jahrzehntelange Tätigkeit in der ( petro- ) chemischen Industrie mit den entsprechenden Sicherheitsbestimmungen der Betriebe geht mit einer sehr guten sicherheitstechnischen Ausbildung und Erfahrung unseres Personals einher. Wir verfügen über zwei Sicherheitsfachkräfte sowie zwei Sicherheitsbeauftragte. Unsere Werkzeuge und Geräte unterliegen strengen Prüfungsintervallen. Die Weiterbildung unserer Mitarbeiter sichern wir durch einen detaillierten Schulungsplan.



# Ein Unternehmen mit Tradition

Besuchen Sie uns im Internet:  
[www.rl-liesegang.de](http://www.rl-liesegang.de)

## Richard Liesegang GmbH & Co. KG

Kirchstraße 3  
T +49(0)2233/3966-500  
F +49(0)2233/3966-555

50354 Hürth  
I [www.rl-liesegang.de](http://www.rl-liesegang.de)  
E [info@rl-liesegang.de](mailto:info@rl-liesegang.de)

